



## DIE BERUFSSCHANCEN

### Zukunftsperspektive akademisierte Pflegefachkraft

Durch den Abschluss sind Sie für die derzeitigen und zukünftigen Herausforderungen im Gesundheitswesen bestens vorbereitet. Neben einer internationalen Anschlussfähigkeit werden Ihnen neue berufliche Möglichkeiten und Karrierewege eröffnet. Als Absolvierende können zukünftig folgende Aufgaben- und Tätigkeitsfelder gehören:

- in der direkten Versorgung, vor allem von hochkomplexen Pflege- und Versorgungsprozessen und ausgewählten Personengruppen,
- in der Praxis- und Qualitätsentwicklung, um in Ihrer Einrichtung evidenzbasiertes Wissen, neue Pflege- und Versorgungskonzepte und technische Innovationen zu implementieren und zu evaluieren,
- im Projekt-, Prozess- und Qualitätsmanagement,
- in Aus-, Fort- und Weiterbildungen,
- in Forschungs- und Entwicklungsprojekten,
- in übergreifenden Versorgungs- und Steuerungsprozessen im Gesundheitswesen (wie zum Beispiel Beratungseinrichtungen, Berufsverbänden, Kranken- und Pflegekassen).

Durch das praxisbezogene Studium erhalten Sie Einblicke in vielfältige Aufgabenbereiche und sind auf den Arbeitsmarkt oder für ein anschließendes Masterstudium bestens vorbereitet.



## DIE HOCHSCHULE

### Interdisziplinäre Sichtweisen

Neben der Angewandten Pflegewissenschaft gehören auch andere gesundheitsbezogene Studiengänge zur Abteilung. Von dieser Interdisziplinarität profitieren Sie als Studierende! Die Dozierenden aus verschiedenen Bereichen bieten Ihnen eine forschungs- und praxisorientierte Lehre. Außerdem können Sie sich mit anderen Studierenden fächerübergreifend austauschen und vernetzen. Dadurch werden kommunikative und interprofessionelle Kompetenzen zu unterschiedlichen Themen besonders gefördert.

JADE-HS.DE/APW

## INFOS ZUR BEWERBUNG

### Jade Hochschule

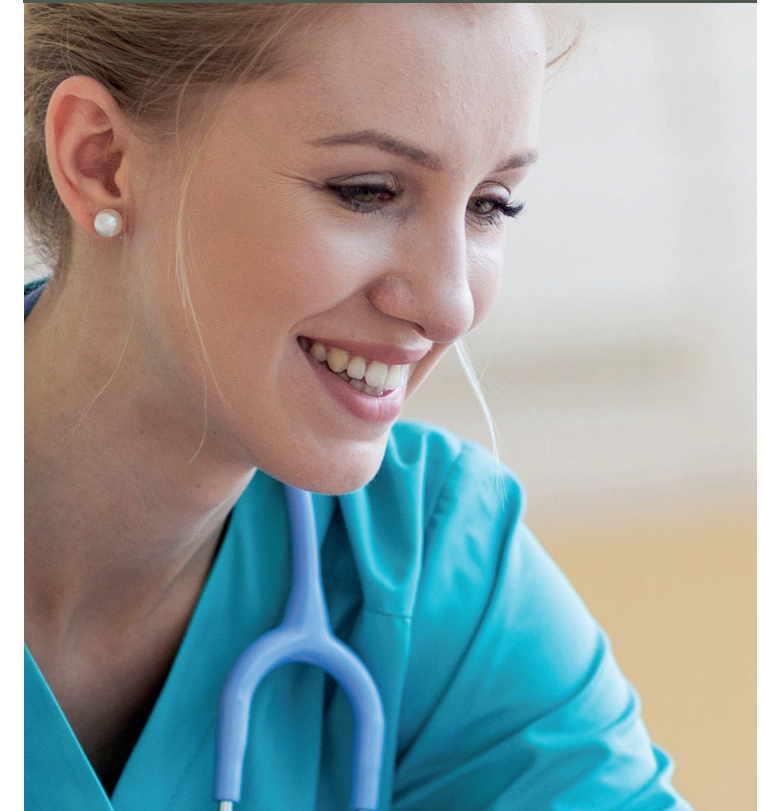
Wilhelmshaven/Oldenburg/Elsfleth  
 Fachbereich Bauwesen Geoinformation Gesundheitstechnologie  
 Abteilung Technik und Gesundheit für Menschen  
 Ofener Straße 16/19  
 26121 Oldenburg

E-Mail [apw@jade-hs.de](mailto:apw@jade-hs.de)



Dieser Flyer wurde nach bestem Wissen erarbeitet. Rechtliche Ansprüche können aus dem Inhalt nicht abgeleitet werden. Änderungen vorbehalten. Stand 04/2021

## ANGEWANDTE PFLEGEWISSENSCHAFT



## BACHELOR OF SCIENCE

## ANGEWANDTE PFLEGEWISSENSCHAFT

JADE HOCHSCHULE  
 Wilhelmshaven Oldenburg Elsfleth



## DER ZUGANG

### Einschreiben

Neben einer Hochschulberechtigung müssen Sie eine abgeschlossene Ausbildung in der Gesundheits- und (Kinder-) Krankenpflege, Altenpflege oder in der generalistischen Pflegeausbildung vorweisen. Das Studium beginnt jeweils zum Wintersemester. Falls eine (Fach-)Weiterbildung angerechnet werden kann, können Sie sich auch im Sommersemester einschreiben. Das Studium verkürzt sich dann um ein Semester. Bewerben Sie sich einfach online unter <https://ecampus.jade-hs.de>

### Das Studium auf einem Blick

- Berufsbegleitend in Teilzeit
- Regelstudienzeit acht Semester, davon werden zwei Semester durch eine abgeschlossene Ausbildung pauschal angerechnet. Falls eine (Fach-)Weiterbildung angerechnet werden kann, verkürzt sich das Studium um ein weiteres Semester
- Bewerbung ab 1. Juni zum Wintersemester oder ab 1. Dezember zum Sommersemester, wenn eine (Fach-)Weiterbildung angerechnet werden kann
- Alle 14 Tage zwei Tage Präsenz-Lehre, dazwischen jeweils an einem Tag Online-Lehre
- Einmal pro Semester eine Woche Blockunterricht in Präsenz
- Wahlpflichtbereiche: Evidenzbasierte klinische Pflegepraxis oder Digitalisierung und Technik in der Pflege
- 35 Studierende

## ÜBERSICHT DES BACHELORSTUDIUMS

Semester	Inhalte Angewandte Pflegewissenschaft	ECTS-Punkte
<b>1 bis 2</b>	<b>1. Studienabschnitt: Anrechnung der Berufsausbildung in der Pflege</b>	<b>pro Semester 30</b>
<b>1</b>	<ul style="list-style-type: none"> <li>• Grundlagen der pflegerischen Versorgung</li> <li>• Handlungsfelder der pflegerischen Versorgung von unterschiedlichen Zielgruppen</li> <li>• Praxismodul I</li> </ul>	<b>30</b>
<b>2</b>	<ul style="list-style-type: none"> <li>• Rahmenbedingungen und ethisches Handeln in der pflegerischen Versorgung</li> <li>• Medizinische und bezugswissenschaftliche Grundlagen</li> <li>• Praxismodul II</li> </ul>	<b>30</b>
<b>3 bis 8</b>	<b>2. Studienabschnitt: Pflicht- und Wahlpflichtmodule an der Jade Hochschule</b>	<b>pro Semester 20</b>
<b>3</b>	<ul style="list-style-type: none"> <li>• Wissenschaftliches Arbeiten</li> <li>• Professionalisierung der Gesundheitsfachberufe*</li> <li>• Versorgung und Management von hochkomplexen Pflegesituationen und unterschiedlichen Zielgruppen*</li> </ul>	<b>20</b>
<b>4</b>	<ul style="list-style-type: none"> <li>• Konzepte und Theorien in den Pflege- und Gesundheitswissenschaften</li> <li>• Qualitätsentwicklung, -management und -sicherung</li> <li>• Management und Ökonomie in Gesundheit und Pflege</li> <li>• Digitalisierung und Technik in der Pflege</li> </ul>	<b>20</b>
<b>5</b>	<ul style="list-style-type: none"> <li>• Evidenzbasierte Pflege</li> <li>• Pflegepädagogische Grundlagen, Kommunikation und zielgruppenspezifische Beratungssituationen</li> <li>• Gesundheitssysteme, -politik und -recht</li> <li>• Kooperations-, Vernetzung und intra- und interprofessionelle Zusammenarbeit*</li> </ul>	<b>20</b>
<b>6</b>	<ul style="list-style-type: none"> <li>• Gesundheitsförderung und Prävention</li> <li>• Ethik im Gesundheitswesen</li> <li>• Wahlpflicht I</li> <li>• Projekt- und Prozessmanagement</li> </ul>	<b>20</b>
<b>7</b>	<ul style="list-style-type: none"> <li>• Pflegeforschung und -statistik</li> <li>• Wahlpflicht II</li> <li>• Hospitation: Forschungs-, Entwicklungs- oder Praxisprojekt im Wahlpflichtbereich</li> </ul>	<b>20</b>
<b>8</b>	<ul style="list-style-type: none"> <li>• Bachelor Begleitseminare</li> <li>• Bachelorarbeit + Kolloquium</li> </ul>	<b>20</b>
<b>nach 8 Semestern</b>	<b>BACHELOR OF SCIENCE</b>	<b>180 Punkte</b>

\* Pauschale Anrechnung von ausgewählten (Fach-)Weiterbildungen



## DAS STUDIUM

### Qualifikation

Aufbauend auf Ihre Berufsausbildung und vorhandenen Erfahrungen, vermittelt das Studium weiterführende Kompetenzen für die direkte Pflegepraxis. Hierzu gehören:

- Management von hochkomplexen Pflege und Versorgungsprozessen,
- Entwicklung, Implementierung und Evaluation von Qualitätsmanagementkonzepten, Leitlinien, Expertenstandards sowie Praxis- und Versorgungskonzepten,
- Beratung, Anleitung und Schulung zu den neusten wissenschaftlich begründeten Erkenntnissen und Innovationen,
- Identifizierung, Implementierung und Evaluation von neuen Einsatzbereichen für Pflegetechnologien,
- Weiterentwicklung des beruflichen Handlungsfeldes und Identifizierung von Fort- und Weiterbildungsbedarfen.

### Theorie & Praxis

Die Lerninhalte werden in Vorlesungen, Seminaren, Fallbesprechungen, Journal-Clubs sowie anhand von praktischen Übungen am Computer und im Skills Lab vermittelt. Um den Theorie-Praxis-Transfer zu gewährleisten, bringen die Studierenden eigene Fragestellungen aus dem beruflichen Alltag mit und erarbeiten in Kleingruppen Lösungsansätze für ihr Arbeitsfeld.

*Nach der Vorlesung in die Pflegepraxis*